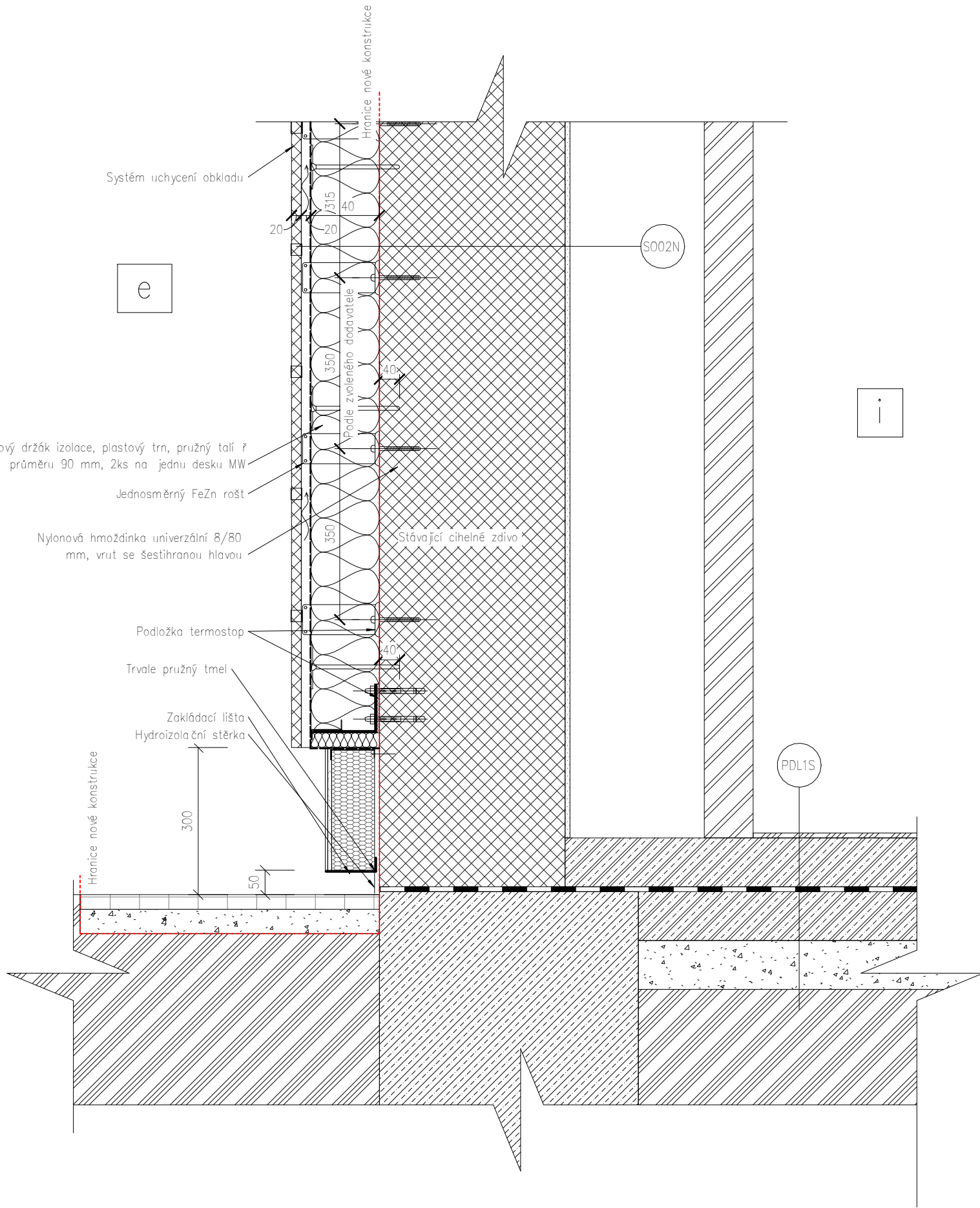


- S002N SKLADBA PLÁŠTĚ 02
- VNITŘNÍ OMÍTKA, [TL. 12,5 mm]
  - STÁVAJÍCÍ CIHELNÉ ZDIVO, CIHLA DĚROVANÁ, [TL. 380 mm]
  - TEPELNÁ IZOLACE Z MINERÁLNÍ VLNY DO KOVOVÉHO ROŠTU, [TL. 140 mm]
  - VĚTROTĚSNÁ FOLIE, [TL. 20 mm]
  - VZDUCHOVÁ MEZERA, [TL. 20 mm]
  - OBKLAD ZE SYSTÉMOVÝCH DESEK/OBKladu – CEMENTOVĚLÁKNITÉ DESKY/KERAMICKÝ OBKLAD, TL. 20 mm]

- PDL1S SKLADBA PODLAHY V 1 NP
- PVC/DLAŽBA, [TL. 5–10 mm]
  - CEMENTOVÝ POTĚR – PŘEDPOKLÁDANÉ, [TL. 100 mm]
  - HYDROIZOLACE PŘEDPOKLÁDANÉ, [TL. 5 mm]
  - PODKLADNÍ BETONOVÁ MAZANINA – PŘEDPOKLÁDANÉ, [TL. 50 mm]
  - ŠTĚRKOPÍSKOVÝ POLŠTĚR – PŘEDPOKLÁDANÉ, [TL. 150 mm]
  - ROSTLÝ TERÉN

Poznámky

----- Hranice nové konstrukce



ZPRACOVATEL: <b>JAMPI</b>	B1601 Adaptace prostor a zateplení budovy MÚ v Litvínově, čp 12, Náměstí Míru	ČÁST: <b>DETAILY</b>	FORMÁT: <b>A3</b>	
	VÝKRES: <b>DETAIL SOKLU</b>		MĚŘÍTKO: <b>1:10</b>	Č. VÝKRESU: <b>D1.1.DET08</b>

REPROGRAFIE:

B: 12 ČB: 6 Rozměry výkresu: 297 mm x 420 mm, Plocha výkresu: 0,125 m², Počet formátů A4: 2,0 ks